

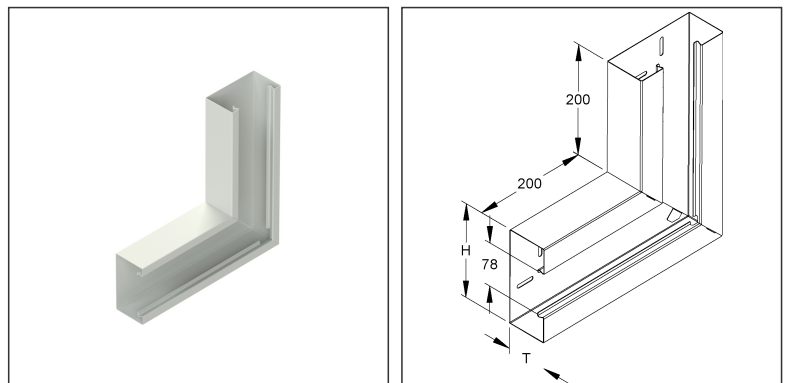
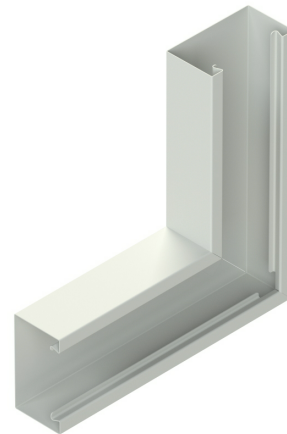
Vertikaleck 90°

einzügig symmetrisch, ohne Bodenlaschen für die Aufnahme der Trennstege jedoch mit rückwärtiger Befestigungslochung in beiden Schenkel

GKV 133-78T70 C

EAN: 4013339208326

Die fotorealistischen Bilder sind als Symbolbilder zu betrachten



Artikelbeschreibung

GK-Vertikaleck 90°, einzügig symmetrisch, 133x70 mm, De-Öffnung 78 mm, Stahl, bandverzinkt DIN EN 10346, pulverbeschichtet

Preiszusatzinfos

Rabattgruppe	N17
Mengeneinheit	St.

Gewicht

Gewicht Mengeneinheit	1,446 kg / St.
Nettogewicht in kg pro 100	145 kg / 100St.

Technisches Datenblatt

Gerätekanal-System

GKV 133-78T70 C

Die fotorealistischen Bilder sind als Symbolbilder zu betrachten

Physische Artikeldimensionen

Höhe	333 mm
Breite	70,00 mm
Tiefe / Länge	333 mm

Verpackungsstufen

1 Stück = 1 Stück		✓ kleinste VPE			
Länge	333 mm	Breite	70,00 mm	Höhe	333 mm
Bruttogewicht	1,45 kg	Volumen	0,008 m³		
Mindestmenge	1,00 St.	Höchstmenge	1,00 St.		

4 Stück = 1 Karton		✓ bevorzugte VPE			
Länge	595 mm	Breite	395 mm	Höhe	180,00 mm
Bruttogewicht	6,96 kg	Volumen	0,042 m³		
Mindestmenge	4,00 St.	Höchstmenge	4,00 St.		

Ausschreibungstext

Vertikaleck 90°, einzügig symmetrisch, ohne Bodenlaschen für die Aufnahme der Trennsteg jedoch mit rückwärtiger Befestigungslochung in beiden Schenkel, Sichtflächen in RAL Farbton gemäß Herstellerkatalog elektrostatisch pulverbeschichtet, für den Potentialausgleich zwei Stoßstellenverbinder GSVA... je Stoßstelle, bitte gesondert bestellen.

VDE zertifiziert!

Verwendung für : Gerätekanal GKV 133-78T70 C

Abmessungen (ca. Maße) Höhe H x Tiefe T : 133 x 70 mm

Deckelöffnung : 78 mm

Schenkellänge innen : 200 mm

einreihige horizontale Rückenlochung : 7 x 33 mm

mittiger Lochabstand : 62,5 mm

eine vertikale Rückenlochung : 7 x 33 mm

Farbton : _____

RAL : _____

Werkstoff : Stahl, bandverzinkt nach DIN EN 10346

NIEDAX Modell-Nr. : GKV 133-78T70 C

EP Material _____ EP Lohn _____

Einheitspreis/Stueck

Sicherheit & Umwelt

REACH-Datum	05.11.2025
REACH-Info	Konform
RoHS-Info	Konform

Ursprung & Außenhandel

Herkunftsland	DE
Statistische Warennummer	73089059

Technisches Datenblatt

Gerätekanal-System

GKV 133-78T70 C

Die fotorealistischen Bilder sind als Symbolbilder zu betrachten

Zugehörige Produkte

Zugehörige Deckel/Deckelzubehör

Modell-Nr.	Beschreibung
GKVD 78 C	Vertikaleck-Deckel, Höhe 78 mm, Stahl, bandverzinkt DIN EN 10346, pulverbeschichtet

Stoßstellenverbinder

Modell-Nr.	Beschreibung
GSVA 70 S	Stoßstellenverbinder für GKV/DKV, Höhe 70mm, mit Erdungsanschluß, Stahl, bandverzinkt DIN EN 10346