

## Gerätekanalunterteil

einzigig symmetrisch, mit Schlaufen und rückwärtiger Befestigungslochung

### GKU 220-78T70 C

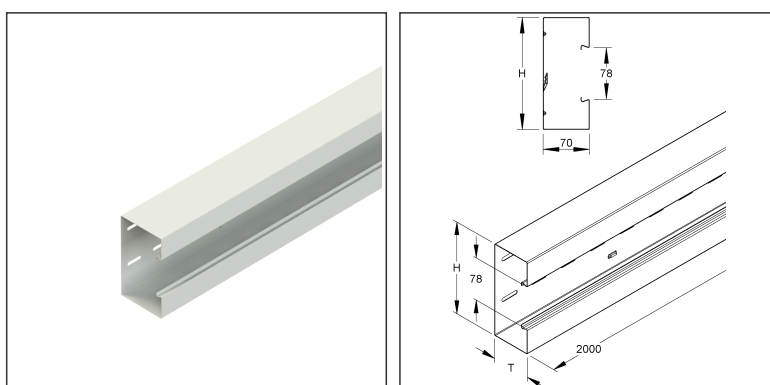
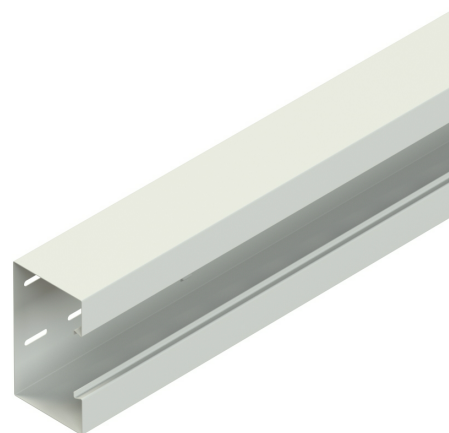
EAN: 4013339206285

bevorzugte VPE: 2 x 2 m

Mengeneinheit: m = M



Die fotorealistischen Bilder sind als Symbolbilder zu betrachten



## Artikelbeschreibung

GK-Unterteil, einzigig symmetrisch, 220x70x2000 mm, De-Öffnung 78 mm, Stahl, bandverzinkt DIN EN 10346, pulverbeschichtet, inkl. Zubehör

## Inkl. Zubehör

3 GKF 78

## Preiszusatzinfos

|               |     |
|---------------|-----|
| Rabattgruppe  | N17 |
| Mengeneinheit | m   |

## Gewicht

|                            |               |
|----------------------------|---------------|
| Gewicht Mengeneinheit      | 3,826 kg / m  |
| Nettogewicht in kg pro 100 | 383 kg / 100m |

# Technisches Datenblatt

## Gerätekanal-System

GPU 220-78T70 C

Die fotorealistischen Bilder sind als Symbolbilder zu betrachten

### Physische Artikeldimensionen

|               |          |
|---------------|----------|
| Höhe          | 220 mm   |
| Breite        | 70,00 mm |
| Tiefe / Länge | 2000 mm  |

### Verpackungsstufen

|                                   |         |                |                  |      |           |
|-----------------------------------|---------|----------------|------------------|------|-----------|
| <b>4 Meter = 1 Wellpappkarton</b> |         | ✓ kleinste VPE | ✓ bevorzugte VPE |      |           |
| Länge                             | 2020 mm | Breite         | 225 mm           | Höhe | 145,00 mm |
| Bruttogewicht                     | 16 kg   | Volumen        | 0,066 m³         |      |           |
| Mindestmenge                      | 4,00 m  | Höchstmenge    | 4,00 m           |      |           |

|                             |         |             |          |      |         |
|-----------------------------|---------|-------------|----------|------|---------|
| <b>96 Meter = 1 Gestell</b> |         |             |          |      |         |
| Länge                       | 2000 mm | Breite      | 1162 mm  | Höhe | 1120 mm |
| Bruttogewicht               | 487 kg  | Volumen     | 2,603 m³ |      |         |
| Mindestmenge                | 96,00 m | Höchstmenge | 96,00 m  |      |         |

### Ausschreibungstext

Gerätekanalunterteil, einzügig symmetrisch, mit Schlaufen und rückwärtiger Befestigungslochung zur flexiblen Montage auf Wand oder Wandkonsole, durchgehende Schlaufen zur Aufnahme von Trennprofilen im Rückenteil, Sichtflächen in RAL Farbton gemäß Herstellerkatalog elektrostatisch pulverbeschichtet, Gerätemontage im Leitungszug mit einrastbarer Gerätedose für Einbauprogramme mit 80 mm Abdeckrahmen und 60 mm Befestigungsspur, Geräteeinbau ohne Lochblenden, einschließlich 3 Kabelhalteklammern GKF 78 je 2 m Lieferlänge, für den Potentialausgleich zwei Stoßstellenverbinder GSVA... je Stoßstelle, bitte gesondert bestellen.

VDE zertifiziert!

Bei der Montage ist darauf zu achten, dass die Schlaufenöffnungen nach oben zeigen.

Um einen festen Sitz des Deckels zu erzielen, müssen die Kabelhalteklammern GKF... im Abstand von 0,6 m - 0,7 m im Kanalunterteil eingesetzt werden.

Abmessungen (ca. Maße) Höhe H x Tiefe T : 220 x 70 mm

Deckelöffnung : 78 mm

dreireihige horizontale Rückenlochung : 7 x 33 mm

mittiger Lochabstand : 62,5 mm

Reihenabstand : 48 mm und 106 mm

vertikale Rückenlochung : 7 x 33 mm

mittiger Lochabstand : 500 mm

Schlaufenabstand RasterMaße : 250 mm

Lieferlänge L : 2000 mm

Nutzbarer Querschnitt : 14152 mm²

Farbton : \_\_\_\_\_

RAL : \_\_\_\_\_

Werkstoff : Stahl, bandverzinkt nach DIN EN 10346

NIEDAX Modell-Nr. : GPU 220-78T70 C

EP Material \_\_\_\_\_ EP Lohn \_\_\_\_\_

Einheitspreis/Meter

# Technisches Datenblatt

## Gerätekanal-System

### GKU 220-78T70 C

Die fotorealistischen Bilder sind als Symbolbilder zu betrachten

#### Sicherheit & Umwelt

|             |            |
|-------------|------------|
| REACH-Datum | 05.11.2025 |
| REACH-Info  | Konform    |
| RoHS-Info   | Konform    |

#### Ursprung & Außenhandel

|                          |          |
|--------------------------|----------|
| Herkunftsland            | DE       |
| Statistische Warennummer | 73089059 |

#### Zugehörige Produkte

##### Zugehörige Deckel/Deckelzubehör

| Modell-Nr.    | Beschreibung  |
|---------------|---|
| GADU 220T70 C | GK-Endabschlussdeckel, umgreifend, 222x70 mm, Stahl, bandverzinkt DIN EN 10346, pulverbeschichtet     |
| GDS 78 C      | GK-Deckel, glatt, 78x2000 mm, Stahl, bandverzinkt DIN EN 10346, pulverbeschichtet, inkl. Zubehör      |
| GDSR 78 C     | GK-Deckel, kanneliert, 78x2000 mm, Stahl, bandverzinkt DIN EN 10346, pulverbeschichtet, inkl. Zubehör |

##### Zugehörige Formstücke

| Modell-Nr.       | Beschreibung  |
|------------------|---|
| GKA 220-78T70 C  | GK-Außeneck 90°, einzügig symmetrisch, 220x70 mm, De-Öffnung 78 mm, Stahl, bandverzinkt DIN EN 10346, pulverbeschichtet     |
| GKAV 220-78T70 C | GK-Außeneck 90°, verstellbar +/- 5°, einzügig symmetrisch 220x70 mm, Stahl, bandverzinkt DIN EN 10346, pulverbeschichtet    |
| GKIE 220T70 C    | GK-Inneneckeinsatz 90°, 220x70 mm, Stahl, bandverzinkt DIN EN 10346, pulverbeschichtet                                      |
| GKIV 220-78T70 C | GK-Inneneck 90°, verstellbar +/- 5°, einzügig symmetrisch 220x70 mm, Stahl, bandverzinkt DIN EN 10346, pulverbeschichtet    |
| GKT 220-78T70 C  | GK-T-Stück 90°, einzügig symmetrisch, 220x70 mm, De-Öffnung 78 mm, Stahl, bandverzinkt DIN EN 10346, pulverbeschichtet      |
| GKV 220-78T70 C  | GK-Vertikaleck 90°, einzügig symmetrisch, 220x70 mm, De-Öffnung 78 mm, Stahl, bandverzinkt DIN EN 10346, pulverbeschichtet  |
| GKVV 220-78T70 C | GK-Vertikaleck 90°, verstellbar +/- 5°, einzügig symmetrisch 220x70 mm, Stahl, bandverzinkt DIN EN 10346, pulverbeschichtet |
| GWB 220T70 C     | GK-Wandabschlussblende, einzügig, 261x70 mm, Stahl, bandverzinkt DIN EN 10346, pulverbeschichtet                            |

# Technisches Datenblatt

## Gerätekanal-System

GKU 220-78T70 C

Die fotorealistischen Bilder sind als Symbolbilder zu betrachten

### Zugehörige Produkte

#### Zugehörige Trennsteg

| Modell-Nr. | Beschreibung  |
|------------|---|
| TPK 50     | Trennsteg, Kunststoff, PVC-hart   |
| TPS 30     | Trennsteg, Höhe 11 mm, Tiefe 30 mm, Länge 1996 mm, Stahl, bandverzinkt DIN EN 10346 |
| TPS 50     | Trennsteg, Höhe 11 mm, Tiefe 50 mm, Länge 1996 mm, Stahl, bandverzinkt DIN EN 10346 |
| TPS 60 S   | Trennsteg, Höhe 11 mm, Tiefe 60 mm, Länge 1996 mm, Stahl, bandverzinkt DIN EN 10346 |

#### Stossstellenverbinder

| Modell-Nr. | Beschreibung   |
|------------|--|
| GSVA 70 S  | Stoßstellenverbinder für GKU/DKU, Höhe 70mm, mit Erdungsanschluß, Stahl, bandverzinkt DIN EN 10346 |

#### Zubehör

| Modell-Nr.  | Beschreibung   |
|-------------|--|
| GKSK 220T70 | GK-Sägekern, Höhe 217 mm, De-Öffnung 78 mm, Tiefe 70 mm, Kunststoff, Polyethylen |