

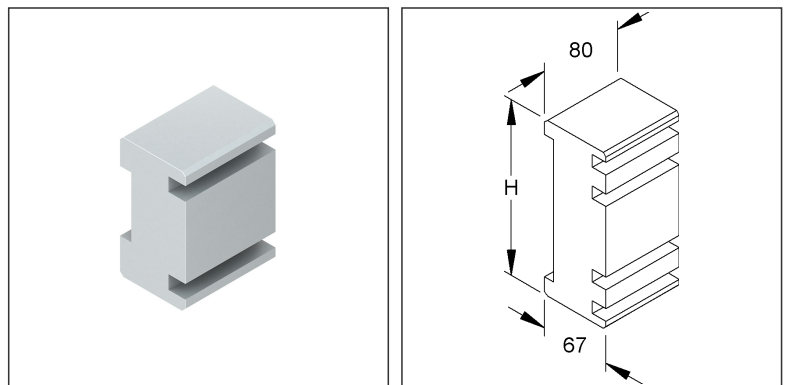
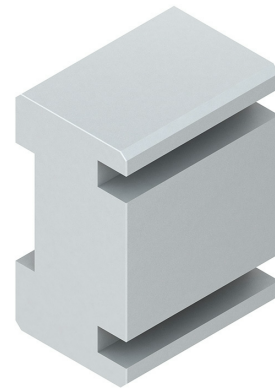
Sägekern

GKSK 220T70

EAN: 4013339206032

bevorzugte VPE:1 St.

Die fotorealistischen Bilder sind als Symbolbilder zu betrachten



Artikelbeschreibung

GK-Sägekern, Höhe 217 mm, De-Öffnung 78 mm, Tiefe 70 mm, Kunststoff, Polyethylen

Preiszusatzinfos

Rabattgruppe	N17
Mengeneinheit	St.

Gewicht

Gewicht Mengeneinheit	876 g/ St.
Nettogewicht in kg pro 100	88 kg/ 100St.

Physische Artikeldimensionen

Höhe	217 mm
Breite	67,00 mm
Tiefe / Länge	80,00 mm

Technisches Datenblatt

Gerätekanal-System

GKSK 220T70

Die fotorealistischen Bilder sind als Symbolbilder zu betrachten

Verpackungsstufen

1 Stück = 1 Stück		✓ kleinste VPE	✓ bevorzugte VPE		
Länge	80,00 mm	Breite	67,00 mm	Höhe	217 mm
Bruttogewicht	0,88 kg	Volumen	0,001 m³		
Mindestmenge	1,00 St.	Höchstmenge	1,00 St.		

Ausschreibungstext

Sägekern, zum formschlüssigen Ausfüllen des Gerätekanalunterteils für ein problemloses bauseitiges Zuschneiden, bei Verwendung einer Bandsäge empfehlen wir das Gerätekanalunterteil formschlüssig mit dem Sägekern auszufüllen.
Verwendung für : Gerätekanal GKU 220-78T70
DKU 220-78T70
Abmessungen (ca. Maße) Höhe H x Tiefe T : 217 x 67 mm
Länge L : 80 mm
Werkstoff : Polyethylen (PE), halogenfrei
NIEDAX Modell-Nr. : GKSK 220T70
EP Material_____ EP Lohn_____
Einheitspreis/Stueck

Sicherheit & Umwelt

REACH-Datum	05.11.2025
REACH-Info	Konform
RoHS-Info	Konform

Ursprung & Außenhandel

Herkunftsland	DE
Statistische Warennummer	39269097