

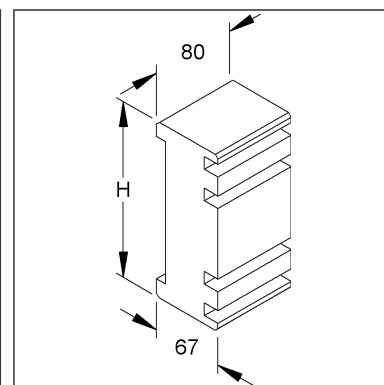
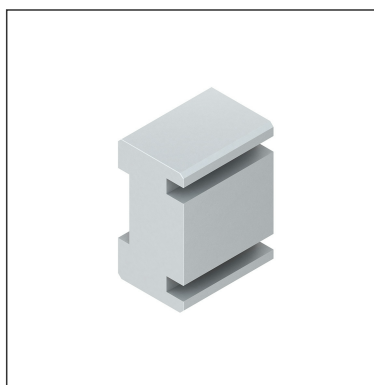
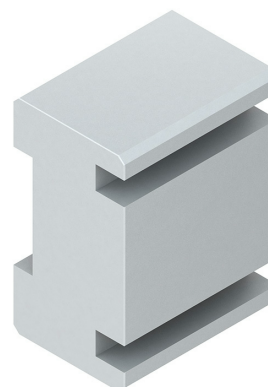
## Sägekern

### GKSK 133T70

EAN: 4013339205981

bevorzugte VPE:1 St.

Die fotorealistischen Bilder sind als Symbolbilder zu betrachten



## Artikelbeschreibung

GK-Sägekern, Höhe 130 mm, De-Öffnung 78 mm, Tiefe 70 mm, Kunststoff, Polyethylen

## Preiszusatzinfos

Rabattgruppe	N17
Mengeneinheit	St.

## Gewicht

Gewicht Mengeneinheit	538 g/ St.
Nettogewicht in kg pro 100	54 kg/ 100St.

## Physische Artikeldimensionen

Höhe	130,00 mm
Breite	67,00 mm
Tiefe / Länge	80,00 mm

# Technisches Datenblatt

## Gerätekanal-System

GKSK 133T70

Die fotorealistischen Bilder sind als Symbolbilder zu betrachten

### Verpackungsstufen

1 Stück = 1 Stück		✓ kleinste VPE	✓ bevorzugte VPE		
Länge	80,00 mm	Breite	67,00 mm	Höhe	130,00 mm
Bruttogewicht	0,54 kg	Volumen	0,001 m³		
Mindestmenge	1,00 St.	Höchstmenge	1,00 St.		

### Ausschreibungstext

Sägekern, zum formschlüssigen Ausfüllen des Gerätekanalunterteils für ein problemloses bauseitiges Zuschneiden, bei Verwendung einer Bandsäge empfehlen wir das Gerätekanalunterteil formschlüssig mit dem Sägekern auszufüllen.

Verwendung für : Gerätekanal GKU 133-78T70

Abmessungen (ca. Maße) Höhe H x Tiefe T : 130 x 67 mm

Länge L : 80 mm

Werkstoff : Polyethylen (PE), halogenfrei

NIEDAX Modell-Nr. : GKSK 133T70

EP Material\_\_\_\_\_ EP Lohn\_\_\_\_\_

Einheitspreis/Stueck

### Sicherheit & Umwelt

REACH-Datum	05.11.2025
REACH-Info	Konform
RoHS-Info	Konform

### Ursprung & Außenhandel

Herkunftsland	DE
Statistische Warennummer	39269097