

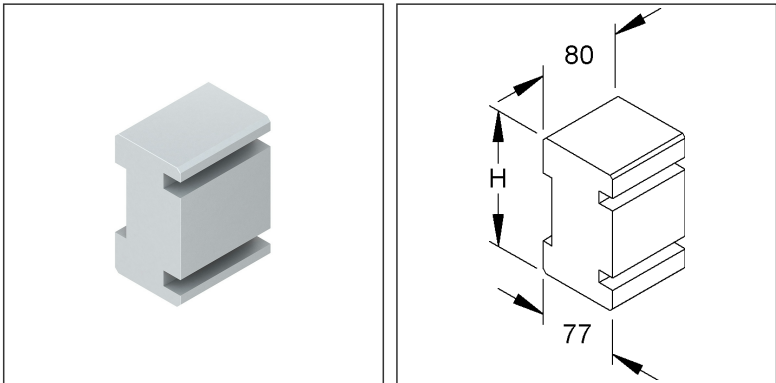
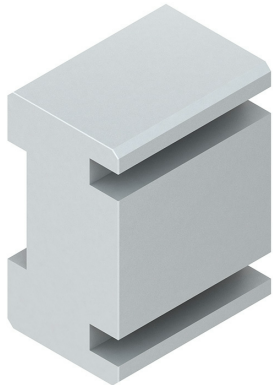
Sägekern

GKSK 110T80

Solange noch Bestand vorhanden

EAN: 4013339467341  
bevorzugte VPE:1 St.

Die fotorealistischen Bilder sind als Symbolbilder zu betrachten



Ersatzartikel

**GKSK 110T90** GK-Sägekern, Höhe 107 mm, De-Öffnung 78 mm, Tiefe 90 mm, Kunststoff, Polyethylen

Artikelbeschreibung

GK-Sägekern, Höhe 107 mm, De-Öffnung 78 mm, Tiefe 80 mm, Kunststoff, Polyethylen

Preiszusatzinfos

Rabattgruppe	N17
Mengeneinheit	St.

Gewicht

Gewicht Mengeneinheit	521 g/ St.
Nettogewicht in kg pro 100	52 kg/ 100St.

# Technisches Datenblatt

## Gerätekanal-System

GKSK 110T80

Die fotorealistischen Bilder sind als Symbolbilder zu betrachten

### Ersatzartikel

<b>GKSK 110T90</b>	GK-Sägekern, Höhe 107 mm, De-Öffnung 78 mm, Tiefe 90 mm, Kunststoff, Polyethylen
--------------------	--

### Physische Artikeldimensionen

Höhe	107,00 mm
Breite	77,00 mm
Tiefe / Länge	80,00 mm

### Verpackungsstufen

<b>1 Stück = 1 Stück</b>		✓ kleinste VPE			
Länge	80,00 mm	Breite	77,00 mm	Höhe	107,00 mm
Bruttogewicht	0,52 kg	Volumen	0,001 m³		
Mindestmenge	1,00 St.	Höchstmenge	1,00 St.		

### Ausschreibungstext

Sägekern, aus Polyethylen, zum formschlüssigen Ausfüllen des Gerätekanalunterteils für ein problemloses bauseitiges Zuschneiden, halogenfrei.  
für Gerätekanal : GKU 110-78T80  
NIEDAX Modell-Nr.: GKSK 110T80  
EP Material\_\_\_\_\_ EP Lohn\_\_\_\_\_  
Einheitspreis/Stueck

### Sicherheit & Umwelt

REACH-Datum	05.11.2025
REACH-Info	Konform
RoHS-Info	Konform

### Ursprung & Außenhandel

Herkunftsland	DE
Statistische Warennummer	39269097