

Inneneck, verstellbar

mit schwenkbaren Schenkel

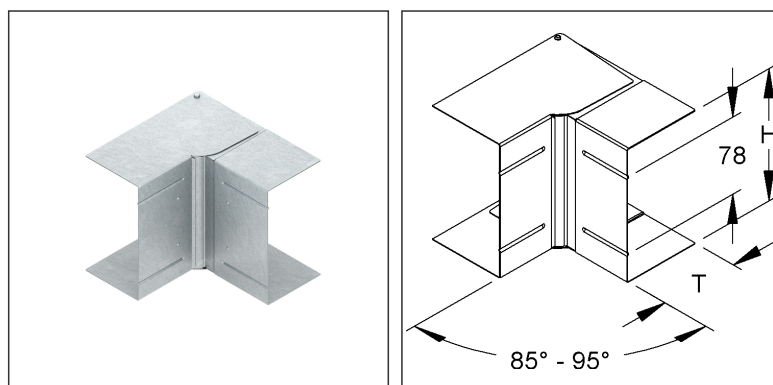
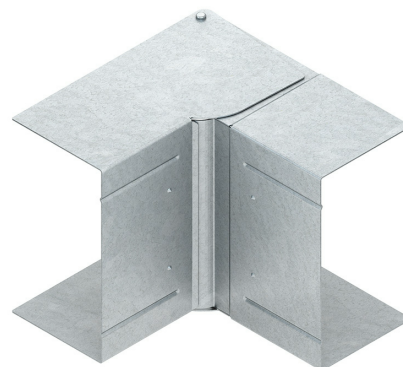
GKIV 220-78T80 C

Solange noch Bestand vorhanden

EAN: 4013339095728

bevorzugte VPE:2 St.

Die fotorealistischen Bilder sind als Symbolbilder zu betrachten



Ersatzartikel

GKIV 220-78T90 C	GK-Inneneck 90°, verstellbar +/- 5°, einzügig symmetrisch 220x90 mm, Stahl, bandverzinkt DIN EN 10346, pulverbeschichtet
-------------------------	--------------------------------------------------------------------------------------------------------------------------

Artikelbeschreibung

GK-Inneneck 90°, verstellbar +/- 5°, einzügig symmetrisch 220x80 mm, Stahl, bandverzinkt DIN EN 10346, pulverbeschichtet

Preiszusatzinfos

Rabattgruppe	N17
Mengeneinheit	St.

Gewicht

Gewicht Mengeneinheit	562 g/ St.
Nettogewicht in kg pro 100	56 kg/ 100St.

Technisches Datenblatt

Gerätekanal-System

GKIV 220-78T80 C

Die fotorealistischen Bilder sind als Symbolbilder zu betrachten

Ersatzartikel

GKIV 220-78T90 C	GK-Inneneck 90°, verstellbar +/- 5°, einzügig symmetrisch 220x90 mm, Stahl, bandverzinkt DIN EN 10346, pulverbeschichtet
-------------------------	--------------------------------------------------------------------------------------------------------------------------

Physische Artikeldimensionen

Höhe	222 mm
Breite	150,00 mm
Tiefe / Länge	158,82 mm

Verpackungsstufen

1 Stück = 1 Stück		✓ kleinste VPE			
Länge	159,00 mm	Breite	150,00 mm	Höhe	223 mm
Bruttogewicht	0,56 kg	Volumen	0,005 m³		
Mindestmenge	1,00 St.	Höchstmenge	1,00 St.		

2 Stück = 1 Umkarton		✓ bevorzugte VPE			
Länge	159,00 mm	Breite	155,00 mm	Höhe	228 mm
Bruttogewicht	1,12 kg	Volumen	0,006 m³		
Mindestmenge	2,00 St.	Höchstmenge	2,00 St.		

Ausschreibungstext

Gerätekanal-Inneneck, verstellbar, schwenkbare Schenkel ermöglichen einen Ausgleich von Winkeltoleranzen im Bereich von 85°-95°, aus bandverzinktem Stahl nach DIN EN 10346, Sichtflächen in RAL Farbton gemäß Herstellerkatalog elektrostatisch pulverbeschichtet, zum Aufsetzen auf den Gerätekanal, Potentialausgleichsleitung GSLH... und zwangsläufig kontaktierende Stoßstellenverbinder GSTA... oder Potentialausgleichsklemme GPK 63 müssen gesondert bestellt werden.

VDE zertifiziert!

für Gerätekanal : GKU 220-78T80 C

für Abmessungen (ca. Maße) H x T : 220 x 80 mm

für Deckelöffnung : 78 mm

Farbton: _____ RAL: _____

NIEDAX Modell-Nr. : GKIV 220-78T80 C

EP Material _____ EP Lohn _____

Einheitspreis/Stueck _____

Sicherheit & Umwelt

REACH-Datum	25.06.2025
REACH-Info	Konform
RoHS-Info	Konform

Ursprung & Außenhandel

Herkunftsland	DE
Statistische Warennummer	73089059