

Inneneck, verstellbar

mit schwenkbaren Schenkel

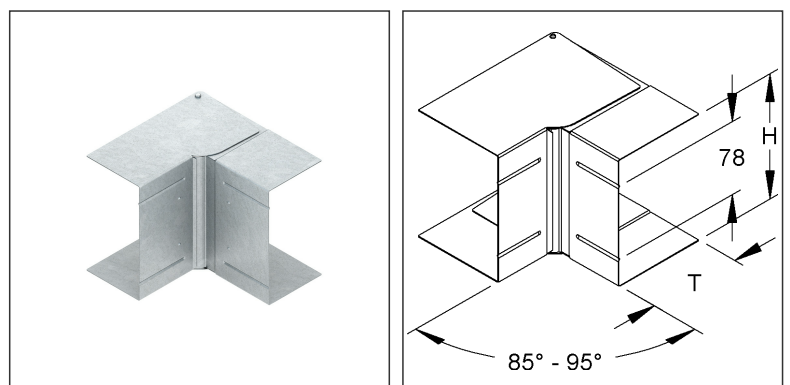
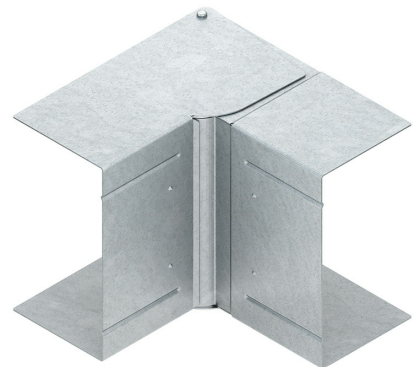
GKIV 220-78T100 C

Solange noch Bestand vorhanden

EAN: 4013339095711

bevorzugte VPE:2 St.

Die fotorealistischen Bilder sind als Symbolbilder zu betrachten



Artikelbeschreibung

GK-Inneneck 90°, verstellbar +/- 5°, einzügig symmetrisch 220x100 mm, Stahl, bandverzinkt DIN EN 10346, pulverbeschichtet

Preiszusatzinfos

Rabattgruppe	N17
Mengeneinheit	St.

Gewicht

Gewicht Mengeneinheit	691 g / St.
Nettogewicht in kg pro 100	69 kg / 100St.

Technisches Datenblatt

Gerätekanal-System

GKIV 220-78T100 C

Die fotorealistischen Bilder sind als Symbolbilder zu betrachten

Physische Artikeldimensionen

Höhe	222 mm
Breite	170,00 mm
Tiefe / Länge	178,62 mm

Verpackungsstufen

1 Stück = 1 Stück		✓ kleinste VPE			
Länge	179,00 mm	Breite	170,00 mm	Höhe	223 mm
Bruttogewicht	0,69 kg	Volumen	0,007 m³		
Mindestmenge	1,00 St.	Höchstmenge	1,00 St.		

2 Stück = 1 Umkarton		✓ bevorzugte VPE			
Länge	179,00 mm	Breite	175,00 mm	Höhe	228 mm
Bruttogewicht	1,38 kg	Volumen	0,007 m³		
Mindestmenge	2,00 St.	Höchstmenge	2,00 St.		

Ausschreibungstext

Gerätekanal-Inneneck, verstellbar, schwenkbare Schenkel ermöglichen einen Ausgleich von Winkeltoleranzen im Bereich von 85°-95°, aus bandverzinktem Stahl nach DIN EN 10346, Sichtflächen in RAL Farbton gemäß Herstellerkatalog elektrostatisch pulverbeschichtet, zum Aufsetzen auf den Gerätekanal, Potentialausgleichsleitung GSLH... und zwangsläufig kontaktierende Stoßstellenverbinder GSTA... oder Potentialausgleichsklemme GPK 63 müssen gesondert bestellt werden.

VDE zertifiziert!

für Gerätekanal : GKU 220-78T100 C

für Abmessungen (ca. Maße) H x T : 220 x 100 mm

für Deckelöffnung : 78 mm

Farbton:_____ RAL:_____

NIEDAX Modell-Nr. : GKIV 220-78T100 C

EP Material_____ EP Lohn_____

Einheitspreis/Stueck

Sicherheit & Umwelt

REACH-Datum	25.06.2025
REACH-Info	Konform
RoHS-Info	Konform

Ursprung & Außenhandel

Herkunftsland	DE
Statistische Warennummer	73089059