

Geräteeinbausystem

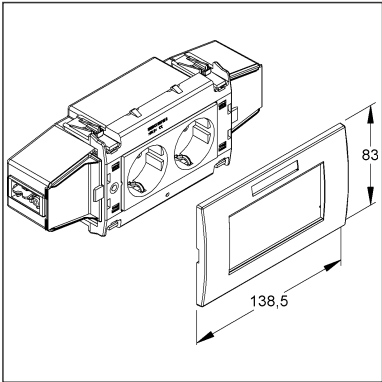
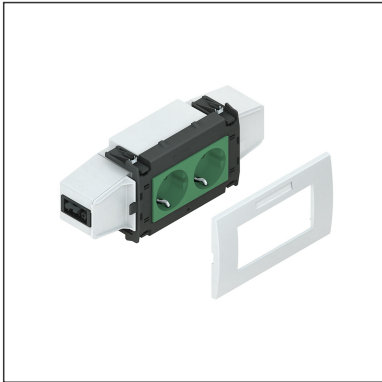
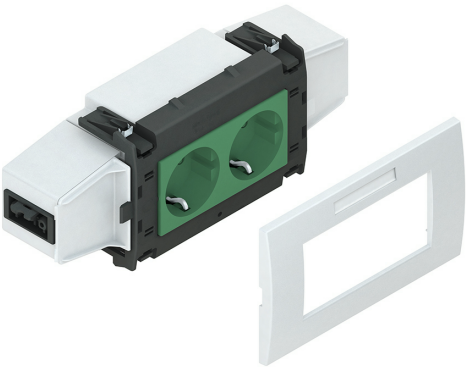
vorkonfektioniert, zweifach, waagrecht, anschlussfertig vorverdrahtet, komplett mit Adapter- und Abdeckrahmen

GESWL 2 VW SV

EAN: 4013339218684

bevorzugte VPE:1 St.

Die fotorealistischen Bilder sind als Symbolbilder zu betrachten



Artikelbeschreibung

Geräteeinbausystem,vorkonf.,zweifach,Einbaubreite 138,5 mm,NV=250V/16A, Einsatz RAL 6029, Abdeckung RAL 9016, verkehrsweiß, f. Wieland-Stecker

Preiszusatzinfos

|               |     |
|---------------|-----|
| Rabattgruppe  | N17 |
| Mengeneinheit | St. |

Gewicht

|                            |                |
|----------------------------|----------------|
| Gewicht Mengeneinheit      | 245 g / St.    |
| Nettogewicht in kg pro 100 | 24 kg / 100St. |

# Technisches Datenblatt

## Gerätekanal-System

GESWL 2 VW SV

Die fotorealistischen Bilder sind als Symbolbilder zu betrachten

### Physische Artikeldimensionen

|               |          |
|---------------|----------|
| Höhe          | 83,00 mm |
| Breite        | 219 mm   |
| Tiefe / Länge | 63,50 mm |

### Verpackungsstufen

| 1 Stück = 1 Faltschachtel |          | ✓ kleinste VPE | ✓ bevorzugte VPE |      |        |
|---------------------------|----------|----------------|------------------|------|--------|
| Länge                     | 64,00 mm | Breite         | 220 mm           | Höhe | 220 mm |
| Bruttogewicht             | 0,24 kg  | Volumen        | 0,003 m³         |      |        |
| Mindestmenge              | 1,00 St. | Höchstmenge    | 1,00 St.         |      |        |

| 10 Stück = 1 Umkarton |           |             |           |      |           |
|-----------------------|-----------|-------------|-----------|------|-----------|
| Länge                 | 370 mm    | Breite      | 290 mm    | Höhe | 200,00 mm |
| Bruttogewicht         | 2,45 kg   | Volumen     | 0,021 m³  |      |           |
| Mindestmenge          | 10,00 St. | Höchstmenge | 10,00 St. |      |           |

### Ausschreibungstext

Geräteeinbausystem, vorkonfektioniert, zweifach, waagrecht, anschlussfertig vorverdrahtet, komplett mit Adapter- und Abdeckrahmen, mit Steckdoseneinsatz für Sicherheitsstromversorgung, der Anschluss erfolgt über vorkonfektionierte Leitungen mit GST18i 3-poligen Stecker- und Buchsenenden, zum Aufrasten in die Deckelaufnahmekontur der Gerätekanäle.

Empfohlen bei normaler Beanspruchung. Für besondere Beanspruchungen (z.B. Schulen, Werkstätten, Sporthallen) empfehlen wir die Verwendung unserer Geräteeinbaudosen GDM 50... in Verbindung mit einem adäquaten Schalterprogramm. Der Querschnitt ca. 2880 mm² ist vom nutzbaren Querschnitt des Gerätekanals abzuziehen.

Set besteht aus:

1 x Schutzdose, zweifach, grau

1 x Geräteadapter, zweifach, Modul 45, mit 4 Federclips

1 x Steckdoseneinsatz, zweifach, waagrecht, mit vorkonfektioniertem Stecker- und Buchsenteil

1 x Abdeckrahmen, zweifach, Modul 45, einschließlich Sichtfenster mit Etikett für Beschriftungsfeld

1 x Montageanleitung

Verwendung für : Gerätekanalunterteile GKU ..., DKU ...

Pultkanalunterteile PGU ..., PLU ...

Aluminiumkanalunterteile GAU ..., DAU ...

Energiesäulen ESDB 133/..., ESED 133/..., ESDD 133/...

Abmessungen (ca. Maße) H x B: 83 x 138,5 mm

für Deckelöffnung : 78 mm

Nennspannung : 250V / 16A

Steckdoseneinsatz

Farbton : minzgrün

RAL : 6029 (ähnlich)

Abdeckung

Farbton : verkehrsweiß

RAL : 9016 (ähnlich)

NIEDAX Modell-Nr. : GESWL 2 VW SV

EP Material \_\_\_\_\_ EP Lohn \_\_\_\_\_

# Technisches Datenblatt

## Gerätekanal-System

GESWL 2 VW SV

Die fotorealistischen Bilder sind als Symbolbilder zu betrachten

### Ausschreibungstext

|                      |
|----------------------|
| Einheitspreis/Stueck |
|----------------------|

### Sicherheit & Umwelt

|             |            |
|-------------|------------|
| REACH-Datum | 05.11.2025 |
| REACH-Info  | Konform    |
| RoHS-Info   | Konform    |

### Ursprung & Außenhandel

|                          |          |
|--------------------------|----------|
| Herkunftsland            | DE       |
| Statistische Warennummer | 85363010 |