

Geräteeinbausystem, Leerdose

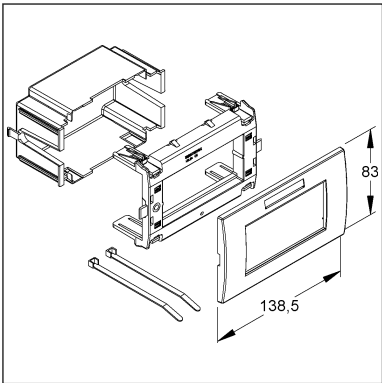
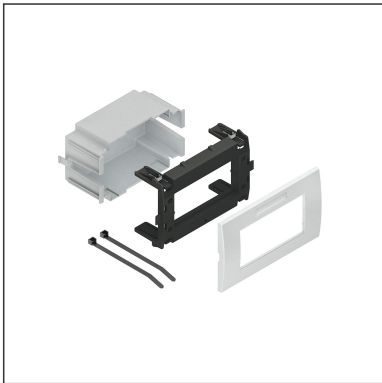
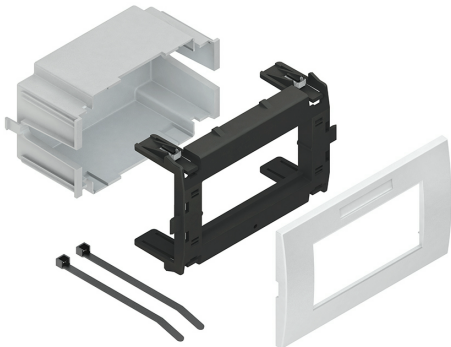
zweifach, waagrecht, komplett mit Adapter- und Abdeckrahmen

GESL 2 R

Solange noch Bestand vorhanden

EAN: 4013339086849  
bevorzugte VPE:1 St.

Die fotorealistischen Bilder sind als Symbolbilder zu betrachten



Ersatzartikel

<b>GESL 2 VW</b>	Geräteeinbausystem, Leerdose, zweifach, Einbaubreite 138,5 mm, Abdeckung, RAL 9016, verkehrsweiß
------------------	--

Artikelbeschreibung

Geräteeinbausystem, Leerdose, zweifach, Einbaubreite 138,5 mm, Abdeckung, RAL 9010, reinweiß
--

Preiszusatzinfos

Rabattgruppe	N17
Mengeneinheit	St.

Gewicht

Gewicht Mengeneinheit	94 g/ St.
Nettogewicht in kg pro 100	9,37 kg/ 100St.

# Technisches Datenblatt

## Gerätekanal-System

GESL 2 R

Die fotorealistischen Bilder sind als Symbolbilder zu betrachten

### Ersatzartikel

<b>GESL 2 VW</b>	Geräteeinbausystem, Leerdose, zweifach, Einbaubreite 138,5 mm, Abdeckung, RAL 9016, verkehrsweiß
------------------	--

### Physische Artikeldimensionen

Höhe	83,00 mm
Breite	138,50 mm
Tiefe / Länge	60,70 mm

### Verpackungsstufen

<b>1 Stück = 1 Faltschachtel</b>		✓ kleinste VPE	✓ bevorzugte VPE		
Länge	138,00 mm	Breite	96,00 mm	Höhe	71,00 mm
Bruttogewicht	0,14 kg	Volumen	0,001 m³		
Mindestmenge	1,00 St.	Höchstmenge	1,00 St.		

<b>10 Stück = 1 Umkarton</b>					
Länge	370 mm	Breite	282 mm	Höhe	100,00 mm
Bruttogewicht	1,14 kg	Volumen	0,010 m³		
Mindestmenge	10,00 St.	Höchstmenge	10,00 St.		

### Ausschreibungstext

Geräteeinbausystem, Leerdose, zweifach, waagerecht, komplett mit Adapter- und Abdeckrahmen, für Einbaugeräte mit Abmessungen 45 x 45 mm, zum Aufrasten in die Deckelaufnahmekontur der Gerätekanäle.

Empfohlen bei normaler Beanspruchung. Für besondere Beanspruchungen (z.B. Schulen, Werkstätten, Sporthallen) empfehlen wir die Verwendung unserer Geräteeinbaudosen GDM 50... in Verbindung mit einem adäquaten Schalterprogramm. Der Querschnitt ca. 2880 mm² ist vom nutzbaren Querschnitt des Gerätekanals abzuziehen.

Set besteht aus:

- 1 x Schutzdose, zweifach, grau
- 1 x Geräteadapter, zweifach, Modul 45, mit 4 Federclips
- 1 x Abdeckrahmen, zweifach, Modul 45, einschließlich Sichtfenster mit Etikett für Beschriftungsfeld
- 2 x Kabelbinder für die Zugentlastung

Verwendung für : Gerätekanalunterteile GKU ..., DKU ...

Pultkanalunterteile PGU ..., PLU ...

Aluminiumkanalunterteile GAU ..., DAU ...

Energiesäulen ESDB 133/..., ESED 133/..., ESDD 133/...

Abmessungen (ca. Maße) H x B: 83 x 138,5 mm

für Deckelöffnung : 78 mm

Nennspannung : 250V / 16A

Abdeckung

Farbton : reinweiß

RAL : 9010 (ähnlich)

NIEDAX Modell-Nr. : GESL 2 R

EP Material \_\_\_\_\_ EP Lohn \_\_\_\_\_

Einheitspreis/Stueck

# Technisches Datenblatt

## Gerätekanal-System

### GESL 2 R

Die fotorealistischen Bilder sind als Symbolbilder zu betrachten

#### Ersatzartikel

<b>GESL 2 VW</b>	Geräteeinbausystem, Leerdose, zweifach, Einbaubreite 138,5 mm, Abdeckung, RAL 9016, verkehrsweiß
------------------	--

#### Sicherheit & Umwelt

REACH-Datum	25.06.2025
REACH-Info	Konform
RoHS-Info	Konform

#### Ursprung & Außenhandel

Herkunftsland	DE
Statistische Warennummer	39269097