

Geräteeinbausystem

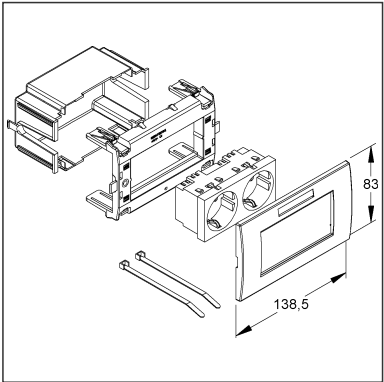
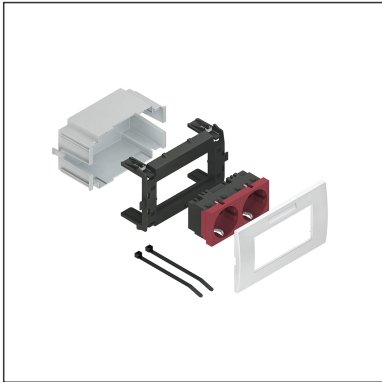
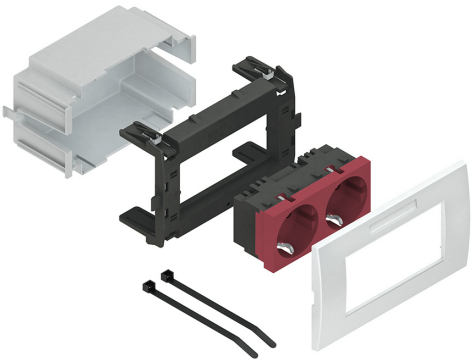
vorkonfektioniert, zweifach, waagerecht, anschlussfertig vorverdrahtet, komplett mit Adapter- und Abdeckrahmen

GES 2 VW EDV

EAN: 4013339218332

bevorzugte VPE:1 St.

Die fotorealistischen Bilder sind als Symbolbilder zu betrachten



Artikelbeschreibung

Geräteeinbausystem,vorkonf.,zweifach,Einbaubreite 138,5 mm,NV=250V/16A, Einsatz RAL 3003, rubinrot, Abdeckung RAL 9016, verkehrsweiß

Preiszusatzinfos

Rabattgruppe	N17
Mengeneinheit	St.

Gewicht

Gewicht Mengeneinheit	169 g / St.
Nettogewicht in kg pro 100	17 kg / 100St.

Technisches Datenblatt

Gerätekanal-System

GES 2 VW EDV

Die fotorealistischen Bilder sind als Symbolbilder zu betrachten

Physische Artikeldimensionen

Höhe	83,00 mm
Breite	138,50 mm
Tiefe / Länge	63,50 mm

Verpackungsstufen

1 Stück = 1 Faltschachtel		✓ kleinste VPE	✓ bevorzugte VPE		
Länge	64,00 mm	Breite	139,00 mm	Höhe	139,00 mm
Bruttogewicht	0,17 kg	Volumen	0,001 m³		
Mindestmenge	1,00 St.	Höchstmenge	1,00 St.		

10 Stück = 1 Umkarton					
Länge	64,00 mm	Breite	184,00 mm	Höhe	184,00 mm
Bruttogewicht	1,68 kg	Volumen	0,002 m³		
Mindestmenge	10,00 St.	Höchstmenge	10,00 St.		

Ausschreibungstext

Geräteeinbausystem, vorkonfektioniert, zweifach, waagrecht, anschlussfertig vorverdrahtet, komplett mit Adapter- und Abdeckrahmen, mit Steckdoseneinsatz für EDV-Stromkreise, zum Aufrasten in die Deckelaufnahmekontur der Gerätekanäle. Empfohlen bei normaler Beanspruchung. Für besondere Beanspruchungen (z.B. Schulen, Werkstätten, Sporthallen) empfehlen wir die Verwendung unserer Geräteeinbaudosen GDM 50... in Verbindung mit einem adäquaten Schalterprogramm. Der Querschnitt ca. 2880 mm² ist vom nutzbaren Querschnitt des Gerätekanals abzuziehen.

Set besteht aus:

- 1 x Schutzdose, zweifach, grau
- 1 x Geräteadapter, zweifach, Modul 45, mit 4 Federclips
- 1 x Steckdoseneinsatz, zweifach, waagrecht, mit Steckklemmen für Leitungen 1,5 - 2,5 mm², 2-polig, mit Berührungsschutz
- 1 x Abdeckrahmen, zweifach, Modul 45, einschließlich Sichtfenster mit Etikett für Beschriftungsfeld
- 2 x Kabelbinder für die Zugentlastung
- 1 x Montageanleitung

Verwendung für : Gerätekanalunterteile GKU ..., DKU ...

Pultkanalunterteile PGU ..., PLU ...

Aluminiumkanalunterteile GAU ..., DAU ...

Energiesäulen ESDB 133/..., ESED 133/..., ESDD 133/...

Abmessungen (ca. Maße) H x B: 83 x 138,5 mm

für Deckelöffnung : 78 mm

Nennspannung : 250V / 16A

Steckdoseneinsatz

Farbton : rubinrot

RAL : 3003 (ähnlich)

Abdeckung

Farbton : verkehrsweiß

RAL : 9016 (ähnlich)

NIEDAX Modell-Nr. : GES 2 VW EDV

EP Material _____ EP Lohn _____

Einheitspreis/Stueck

Technisches Datenblatt

Gerätekanal-System

GES 2 VW EDV

Die fotorealistischen Bilder sind als Symbolbilder zu betrachten

Sicherheit & Umwelt

REACH-Datum	05.11.2025
REACH-Info	Konform
RoHS-Info	Konform

Ursprung & Außenhandel

Herkunftsland	DE
Statistische Warennummer	85363010