

Geräteeinbausystem

vorkonfektioniert, zweifach, waagrecht, anschlussfertig vorverdrahtet, komplett mit Adapter- und Abdeckrahmen

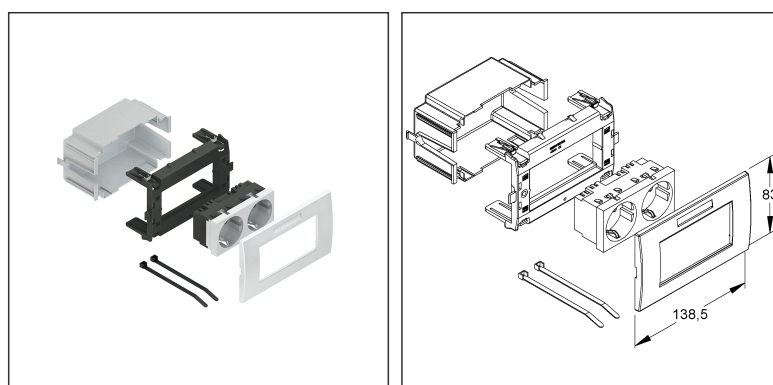
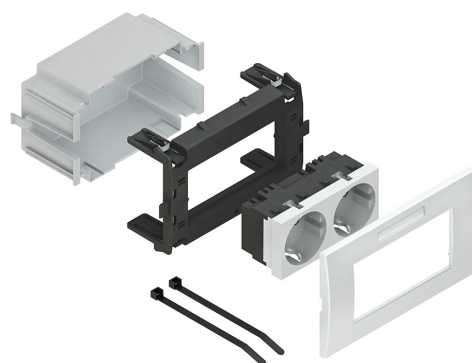
GES 2 R R

Solange noch Bestand vorhanden

EAN: 4013339057467

bevorzugte VPE:1 St.

Die fotorealistischen Bilder sind als Symbolbilder zu betrachten



Ersatzartikel

GES 2 VW VW	Geräteeinbausystem,vorkonf.,zweifach,Einbaubreite 138,5 mm,NV=250V/16A, Einsatz RAL 9016, verkehrsweiß, Abdeckung RAL 9016, verkehrsweiß
--------------------	--

Artikelbeschreibung

Geräteeinbausystem,vorkonf.,zweifach,Einbaubreite 138,5 mm,NV=250V/16A, Einsatz, RAL 9010, reinweiß, Abdeckung RAL 9010, reinweiß

Preiszusatzinfos

Rabattgruppe	N17
Mengeneinheit	St.

Technisches Datenblatt

Gerätekanal-System

GES 2 R R

Die fotorealistischen Bilder sind als Symbolbilder zu betrachten

Ersatzartikel

GES 2 VW VW	Geräteeinbausystem, vorkonf., zweifach, Einbaubreite 138,5 mm, NV=250V/16A, Einsatz RAL 9016, verkehrsweiß, Abdeckung RAL 9016, verkehrsweiß
--------------------	--

Gewicht

Gewicht Mengeneinheit	169 g/ St.
Nettogewicht in kg pro 100	17 kg/ 100St.

Physische Artikeldimensionen

Höhe	83,00 mm
Breite	138,50 mm
Tiefe / Länge	63,50 mm

Verpackungsstufen

1 Stück = 1 Faltschachtel		✓ kleinste VPE	✓ bevorzugte VPE		
Länge	138,00 mm	Breite	96,00 mm	Höhe	71,00 mm
Bruttogewicht	0,21 kg	Volumen	0,001 m³		
Mindestmenge	1,00 St.	Höchstmenge	1,00 St.		

10 Stück = 1 Umkarton					
Länge	370 mm	Breite	282 mm	Höhe	100,00 mm
Bruttogewicht	2,34 kg	Volumen	0,010 m³		
Mindestmenge	10,00 St.	Höchstmenge	10,00 St.		

Ausschreibungstext

Geräteeinbausystem, vorkonfektioniert, zweifach, waagrecht, anschlussfertig vorverdrahtet, komplett mit Adapter- und Abdeckrahmen, mit Steckdoseneinsatz für Allgemeinstromkreise, zum Aufrasten in die Deckelaufnahmekontur der Gerätekanäle. Empfohlen bei normaler Beanspruchung. Für besondere Beanspruchungen (z.B. Schulen, Werkstätten, Sporthallen) empfehlen wir die Verwendung unserer Geräteeinbaudosen GDM 50... in Verbindung mit einem adäquaten Schalterprogramm. Der Querschnitt ca. 2880 mm² ist vom nutzbaren Querschnitt des Gerätekanals abzuziehen.

Set besteht aus:

- 1 x Schutzdose, zweifach, grau
- 1 x Geräteadapter, zweifach, Modul 45, mit 4 Federclips
- 1 x Steckdoseneinsatz, zweifach, waagrecht, mit Steckklemmen für Leitungen 1,5 - 2,5 mm², 2-polig, mit Berührungsschutz
- 1 x Abdeckrahmen, zweifach, Modul 45, einschließlich Sichtfenster mit Etikett für Beschriftungsfeld
- 2 x Kabelbinder für die Zugentlastung
- 1 x Montageanleitung

Verwendung für : Gerätekanalunterteile GKU ..., DKU ...

Pultkanalunterteile PGU ..., PLU ...

Aluminiumkanalunterteile GAU ..., DAU ...

Energiesäulen ESDB 133/..., ESED 133/..., ESDD 133/...

Abmessungen (ca. Maße) H x B: 83 x 138,5 mm

für Deckelöffnung : 78 mm

Technisches Datenblatt

Gerätekanal-System

GES 2 R R

Die fotorealistischen Bilder sind als Symbolbilder zu betrachten

Ersatzartikel

GES 2 VW VW	Geräteeinbausystem,vorkonf.,zweifach,Einbaubreite 138,5 mm,NV=250V/16A, Einsatz RAL 9016, verkehrsweiß, Abdeckung RAL 9016, verkehrsweiß
--------------------	--

Ausschreibungstext

Nennspannung : 250V / 16A
Steckdoseneinsatz
Farbton : reinweiß
RAL : 9010 (ähnlich)
Abdeckung
Farbton : reinweiß
RAL : 9010 (ähnlich)
NIEDAX Modell-Nr. : GES 2 R R
EP Material_____ EP Lohn_____
Einheitspreis/Stueck

Sicherheit & Umwelt

REACH-Datum	05.11.2025
REACH-Info	Konform
RoHS-Info	Konform

Ursprung & Außenhandel

Herkunftsland	DE
Statistische Warennummer	85363010