

Geräteeinbaudose, einfach

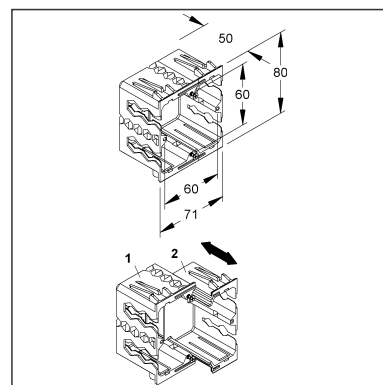
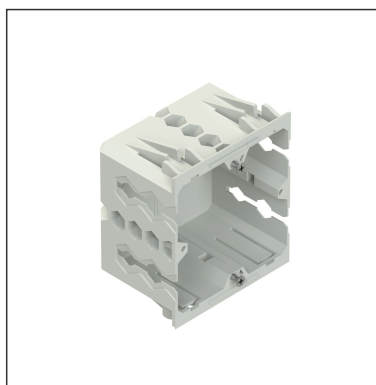
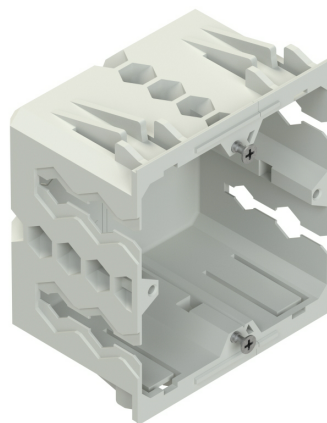
aus flammwidrigen, selbstverlöschendem Kunststoff, frontrastend, vormontiert,
bestehend aus linkem (1) und rechtem (2) Modul

GDM 50-1 VW

EAN: 4013339227242

bevorzugte VPE:10 St.

Die fotorealistischen Bilder sind als Symbolbilder zu betrachten



Artikelbeschreibung

Geräteeinbaudose, einfach, Höhe 50 mm, Kunststoff, Polyamid, RAL 9016, verkehrsweiß

Preiszusatzinfos

Rabattgruppe	N17
Mengeneinheit	St.

Gewicht

Gewicht Mengeneinheit	49 g / St.
Nettogewicht in kg pro 100	4,82 kg / 100St.

Physische Artikeldimensionen

Höhe	80,20 mm
Breite	71,00 mm
Tiefe / Länge	55,00 mm

Technisches Datenblatt

Gerätekanal-System

GDM 50-1 VW

Die fotorealistischen Bilder sind als Symbolbilder zu betrachten

Verpackungsstufen

10 Stück = 1 Karton		✓ kleinste VPE	✓ bevorzugte VPE		
Länge	280 mm	Breite	190,00 mm	Höhe	70,00 mm
Bruttogewicht	0,69 kg	Volumen	0,004 m³		
Mindestmenge	10,00 St.	Höchstmenge	10,00 St.		

1600 Stück = 1 DB-Gitterbox					
Länge	1230 mm	Breite	840 mm	Höhe	970 mm
Bruttogewicht	180 kg	Volumen	1,002 m³		
Mindestmenge	1.600,00 St.	Höchstmenge	1.600,00 St.		

Ausschreibungstext

Geräteeinbaudose, einfach, frontrastend, vormontiert, bestehend aus linkem und rechtem Modul, zur Befestigung in der Deckelaufnahmekontur von Gerätekanälen, seitliche hexagonale Kabeldurchführöffnungen ermöglichen eine wirksame Kabelrückhaltung bei gängigen Leitungen wie NYM 3x1,5 mm² und NYM 3x2,5 mm², mit 60 mm Befestigungsspur, zur Aufnahme von Einbaugeräte mit 80 mm Abdeckrahmen, beliebig erweiterbar zu 2-, 3-, 4-fach usw. unter Verwendung des Erweiterungsmoduls GDM 50 VW, halogenfrei.

Der Querschnitt ca. 2702 mm² ist vom nutzbaren Querschnitt des Gerätekanals abzuziehen.

Verwendung für : Gerätekanalunterteile GKU ..., DKU ...

Pultkanalunterteile PGU ..., PLU ...

Aluminiumkanalunterteile GAU ..., DAU ...

Energiesäulen ESDB 133/..., ESED 133/..., ESDD 133/...

Abmessungen (ca. Maße)

Höhe H : 80 mm

Breite B : 71 mm

Tiefe T : 50 mm

für Deckelöffnung : 78 mm

Schutzart : IP20

Glühdrahtprüfung nach VDE 0471/DIN IEC 695 : 650°C

Farbton : verkehrsweiß

RAL : 9016 (ähnlich)

Werkstoff Dosenkörper : PA (Polyamid), flammwidrig, selbstverlöschend

Werkstoff Senkkopfschrauben : Stahl, galvanisch verzinkt

NIEDAX Modell-Nr. : GDM 50-1 VW

EP Material_____ EP Lohn_____

Einheitspreis/Stueck

Sicherheit & Umwelt

REACH-Datum	05.11.2025
REACH-Info	Konform
RoHS-Info	Konform

Ursprung & Außenhandel

Herkunftsland	DE
Statistische Warennummer	39259020