

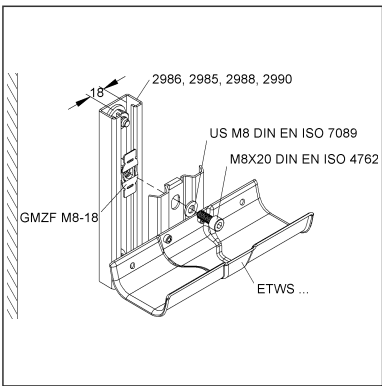
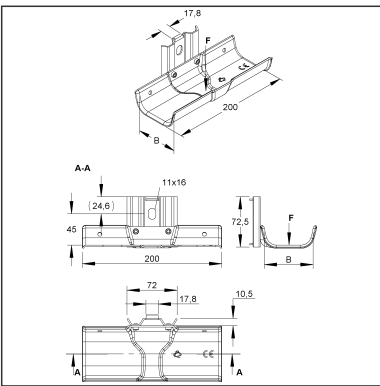
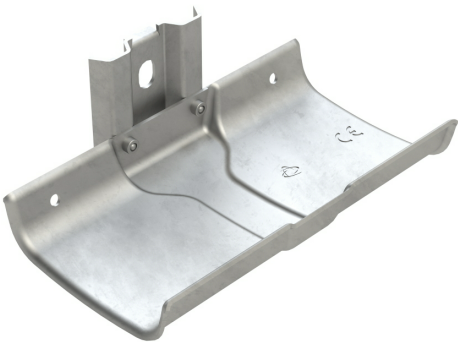
Einzeltragwannensystem

ETWS 120 S

EAN: 4013339228546

bevorzugte VPE:1 St.

Die fotorealistischen Bilder sind als Symbolbilder zu betrachten



Artikelbeschreibung

Einzeltragwanne Ø 120mm, 200 lg. m. Rückent. f. C-Profil 18 mm Schlitz, Stahl, bandverzinkt DIN EN 10346, inkl. Zubehör

Preiszusatzinfos

Rabattgruppe	N08
Mengeneinheit	St.

Gewicht

Gewicht Mengeneinheit	678 g/ St.
Nettogewicht in kg pro 100	68 kg / 100St.

Physische Artikeldimensionen

Höhe	77,00 mm
Breite	142,70 mm
Tiefe / Länge	200,00 mm

# Technisches Datenblatt

## Tragkonstruktionen

### ETWS 120 S

Die fotorealistischen Bilder sind als Symbolbilder zu betrachten

#### Verpackungsstufen

<b>1 Stück = 1 Stück</b>		✓ kleinste VPE			
Länge	200,00 mm	Breite	143,00 mm	Höhe	77,00 mm
Bruttogewicht	0,68 kg	Volumen	0,002 m³		
Mindestmenge	1,00 St.	Höchstmenge	1,00 St.		

#### Ausschreibungstext

Einzeltragwannensystem, zur Befestigung an Schienen mit 18 mm Schlitzweite, einschließlich ein ETWS-Z Set.  
In Anlehnung an die VDE 0298-565-1 und VDE 0298-565-2 sollte ein max. Stützabstand von 0,8 m nicht überschritten werden.  
Die Zylinderschraube M8X20 E3 nach DIN EN ISO 4762 ist mit einem Anzugsdrehmoment von 16 Nm anzuziehen.  
Die Tragfähigkeitsangaben gelten nur bei ausreichender Verankerung mit dem tragenden Untergrund und wenn im Klemmbereich die Oberflächen der vertikal verlaufenden Profil-/Ankerschienen und der Wannentragschienen aus Stahl oder verzinktem Stahl sind.  
Ist der Klemmbereich mit einem Farbanstrich versehen, muss dieser entfernt werden, da sonst die Tragfähigkeit nicht gegeben bzw. gewährleistet ist. Gefahr des Abrutschens!  
Das ETWS-Z Set beinhaltet:  
1 Gleitmutter mit Fixierhilfe GMZF M8-18 F  
1 Scheibe US M8 E3 nach DIN EN ISO 7089  
1 Zylinderschraube mit Innensechskant M8X20 E3 nach DIN EN ISO 4762  
Verwendbar für : Profil-/Ankerschienen 2985, 2986, 2988 und 2990  
Abmessungen (ca. Maße) Wanne B x L : 120 x 200 mm  
Tragfähigkeit F bei B/2 : 0,35 kN  
Schiene H x B : 72,5 x 72 mm  
Schienenlochung : 11 x 16 mm  
Werkstoff : Stahl, bandverzinkt nach DIN EN 10346  
NIEDAX Modell-Nr. : ETWS 120 S  
EP Material\_\_\_\_\_ EP Lohn\_\_\_\_\_  
Einheitspreis/Stueck

#### Sicherheit & Umwelt

REACH-Datum	05.11.2025
REACH-Info	Konform
RoHS-Info	Konform

#### Ursprung & Außenhandel

Herkunftsland	DE
Statistische Warennummer	73269098