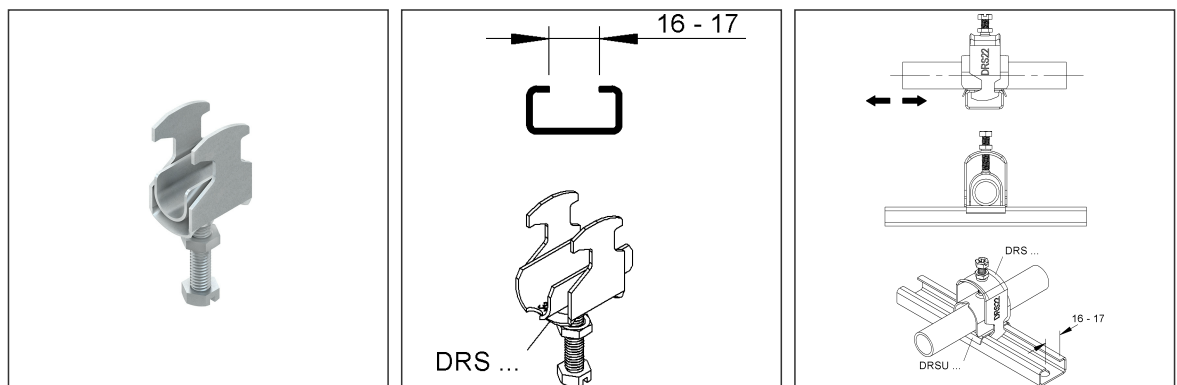
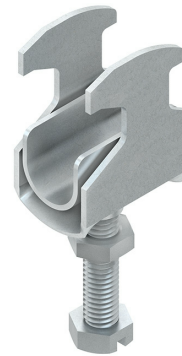


Rohrschelle mit Dehnungsausgleich

DRS 12 E3

EAN: 4013339102709
bevorzugte VPE: 100 St.

Die fotorealistischen Bilder sind als Symbolbilder zu betrachten



Artikelbeschreibung

Rohrschelle mit Dehnungsausgleich, für Rohr-Ø 12 mm, Schlitzw. 16-17 mm, Edelstahl, Werkstoff-Nr.: 1.4301, AISI 304

Preiszusatzinfos

Rabattgruppe	N08
Mengeneinheit	St.

Gewicht

Gewicht Mengeneinheit	40 g/ St.
Nettogewicht in kg pro 100	3,97 kg/ 100St.

Physische Artikeldimensionen

Höhe	51,20 mm
Breite	21,10 mm
Tiefe / Länge	24,00 mm

Technisches Datenblatt

Bügelschellen

DRS 12 E3

Die fotorealistischen Bilder sind als Symbolbilder zu betrachten

Verpackungsstufen

100 Stück = 1 Karton		✓ kleinste VPE	✓ bevorzugte VPE		
Länge	250 mm	Breite	250 mm	Höhe	70,00 mm
Volumen	0,004 m³	Bruttogewicht	4,18 kg		
Mindestmenge	100,00 St.	Höchstmenge	100,00 St.		

14400 Stück = 1 Palette					
Länge	1200 mm	Breite	800 mm	Höhe	1000 mm
Bruttogewicht	617 kg	Volumen	0,960 m³		
Mindestmenge	14.400,00 St.	Höchstmenge	14.400,00 St.		

Ausschreibungstext

Rohrschelle mit Dehnungsausgleich, mit Wanne und Zapfenschraube M 6 mit Mehrfachantrieb, einschließlich Kontermutter zur Sicherung bei Vibrationen, für Stahlpanzerrohre (Stapa-Rohre), Rohrleitungen die größeren Temperaturschwankungen ausgesetzt sind dürfen nicht starr mit dem tragenden Untergrund verbunden werden, bei festgezogener Schelle bleibt das Rohr frei verschiebbar und setzt der natürlichen Längenänderung des Rohres keinen Widerstand entgegen, geeignet zur Befestigung von Cu-Rohren.

Zur Befestigung auf bauseits vorhandenen verzinkten Profilen mit 16 - 17 mm Schlitzweite und 30 mm Breite sind Unterlegplatten aus Edelstahl DRSU... lieferbar, die der Spannungskorrosion zwischen C-Profil und Rohr entgegen wirken (bitte gesondert bestellen).

Verwendung für: Anker-/Profilschienen 2970 E3 (oder gleicher Materialgüte) mit 16 - 17 mm Schlitzweite

Abmessungen (ca. Maße)
für Rohr-Ø : 12 mm

Werkstoff Hammerfußbügel : Edelstahl, Werkstoff Nr. 1.4301, AISI 304

Werkstoff Wanne : Edelstahl, Werkstoff Nr. 1.4301, AISI 304

NIEDAX Modell-Nr. : DRS 12 E3

EP Material_____ EP Lohn_____

Einheitspreis/Stueck

Sicherheit & Umwelt

REACH-Datum	05.11.2025
REACH-Info	Konform
RoHS-Info	Konform

Ursprung & Außenhandel

Herkunftsland	DE
Statistische Warennummer	73269098