

Gerätekanalunterteil

doppelzügig symmetrisch

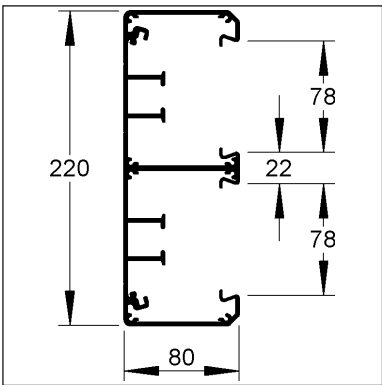
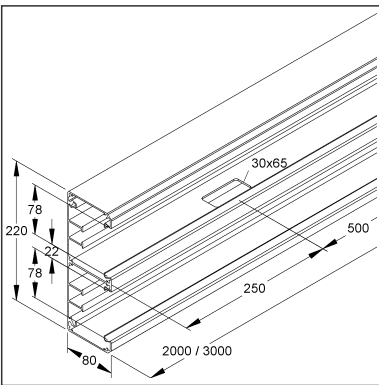
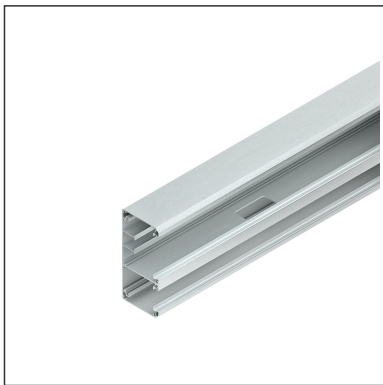
DAU 220-78 C

EAN: 4013339351206

bevorzugte VPE:2 x 2 m

Mengeneinheit:m = M

Die fotorealistischen Bilder sind als Symbolbilder zu betrachten



Artikelbeschreibung

GK-Unterteil, doppelzügig symmetrisch, 220x80x2000 mm, De-Öfn. 2x78 mm, Aluminium, pulverbeschichtet, Trennprofil gelocht

Preiszusatzinfos

Rabattgruppe	N17
Mengeneinheit	m

Gewicht

Gewicht Mengeneinheit	4,661 kg / m
Nettogewicht in kg pro 100	466 kg / 100m

Physische Artikeldimensionen

Höhe	220 mm
Breite	80,00 mm
Tiefe / Länge	2000 mm

Technisches Datenblatt

Gerätekanal-System

DAU 220-78 C

Die fotorealistischen Bilder sind als Symbolbilder zu betrachten

Verpackungsstufen

4 Meter = 1 Wellpappkarton		✓ kleinste VPE	✓ bevorzugte VPE		
Länge	2020 mm	Breite	225 mm	Höhe	165,00 mm
Bruttogewicht	20 kg	Volumen	0,075 m³		
Mindestmenge	4,00 m	Höchstmenge	4,00 m		

Ausschreibungstext

Doppelzügiges Gerätekanalunterteil, Sichtflächen in RAL Farbton gemäß Herstellerkatalog elektrostatisch pulverbeschichtet, mit zwei mittels Trennprofil mit Kabeldurchführöffnungen getrennten, gleich großen Leitungszügen, mit einem durchlaufenden Aufnahmeprofil im oberen und unteren Leitungszug für die Einbeziehung in den Potentialausgleich mittels Potentialausgleichsbrücke GPB 63-2, durchlaufende Kerben als Bohrhilfe im Kanalrücken zur Montage auf Wand oder /-konsole, formschlüssige Verbindung an den Kanalstoßstellen mit Kupplungsstiften GKGS 4, Gerätemontage im Leitungszug mit einrastbarer Gerätedose, für Einbauprogramme mit 80 mm Abdeckrahmen und 60 mm Befestigungsspur, Geräteeinbau ohne Lochblenden, einschließlich 6 Kabelhalteklammern GKF... je 2 m Lieferlänge, Zubehör für den Potentialausgleich muss gesondert bestellt werden.

VDE zertifiziert!

Abmessungen (ca. Maße) H x T : 220 x 80 mm

Deckelöffnung : 78 mm + 78 mm

Lieferlänge L : 2000 mm

Nutzbarer Querschnitt oberer Leitungszug : 7540 mm²

Nutzbarer Querschnitt unterer Leitungszug : 7540 mm²

Farbton:_____ RAL:_____

Werkstoff : Aluminium

NIEDAX Modell-Nr. : DAU 220-78 C

EP Material_____ EP Lohn_____

Einheitspreis/Meter

Sicherheit & Umwelt

REACH-Datum	05.11.2025
REACH-Info	Konform
RoHS-Info	Konform

Ursprung & Außenhandel

Herkunftsland	DE
Statistische Warennummer	76109090

Zugehörige Produkte

Zugehörige Deckel/Deckelzubehör

Modell-Nr.	Beschreibung
GDAG 78 C	GK-Deckel, glatt, 78x2000 mm, Aluminium, pulverbeschichtet, inkl. Zubehör
GDAR 78 C	GK-Deckel, kanneliert, 78x2000 mm, Aluminium, pulverbeschichtet, inkl. Zubehör

Technisches Datenblatt

Gerätekanal-System

DAU 220-78 C

Die fotorealistischen Bilder sind als Symbolbilder zu betrachten

Zugehörige Produkte

Zugehörige Formstücke

Modell-Nr.	Beschreibung
DAA 220-78 C	GK-Außeneck 90°, doppelzügig symmetrisch, 220x80 mm, De-Öffn. 2x78 mm, Aluminium, pulverbeschichtet
DAED 220 C	GK-Endabschlussdeckel, 220x80 mm, Aluminium, pulverbeschichtet
DAI 220-78 C	GK-Inneneck 90°, doppelzügig symmetrisch, 220x80 mm, De-Öffn. 2x78 mm, Aluminium, pulverbeschichtet
DAV 220-78 C	GK-Vertikaleck 90°, doppelzügig symmetrisch, 220x80 mm, De-Öffn. 2x78 mm, Aluminium, pulverbeschichtet
DAWR 220 C	GK-Wandrosette, doppelzügig, 268x80 mm, Stahl, bandverzinkt DIN EN 10346, pulverbeschichtet

Zugehörige Trennsteg

Modell-Nr.	Beschreibung
GTDS 50	Trennsteg, doppelt, Höhe 11 mm, Tiefe 38 mm, Stahl, bandverzinkt DIN EN 10346
GTK 50	Trennsteg, einfach, Höhe 20 mm, Tiefe 43,5 mm, Kunststoff, PVC-hart, RAL 7030, steingrau
GTS 50	Trennsteg, einfach, Höhe 15 mm, Tiefe 42 mm, Stahl, bandverzinkt DIN EN 10346

Stossstellenverbinder

Modell-Nr.	Beschreibung
GKGS 4	Kupplungsstift nach DIN EN ISO 8741, Stahl, blank