

ISO-D-Schelle

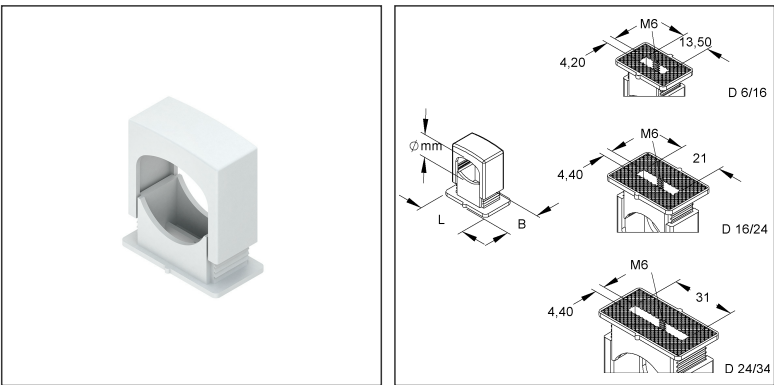
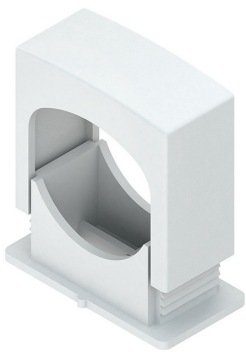
geschlossen, mit Langloch und Gewinde M6

D 16/24

EAN: 4013339000302

bevorzugte VPE:50 St.

Die fotorealistischen Bilder sind als Symbolbilder zu betrachten



Artikelbeschreibung

ISO-D-Schelle, für Leitungs-Ø 16-24 mm, Länge 36 mm, Kunststoff, Polystyrol

Preiszusatzinfos

Rabattgruppe	N02
Mengeneinheit	St.

Gewicht

Gewicht Mengeneinheit	9 g / St.
Nettogewicht in kg pro 100	0,9 kg / 100St.

Physische Artikeldimensionen

Höhe	45,00 mm
Breite	26,00 mm
Tiefe / Länge	36,00 mm

# Technisches Datenblatt

## Kabelschellen

D 16/24

Die fotorealistischen Bilder sind als Symbolbilder zu betrachten

### Verpackungsstufen

<b>1 Stück = 1 Stück</b>		✓ kleinste VPE			
Länge	19,00 mm	Breite	45,00 mm	Höhe	45,00 mm
Bruttogewicht	0,01 kg	Volumen	0,000 m³		
Mindestmenge	1,00 St.	Höchstmenge	1,00 St.		
<b>50 Stück = 1 Faltschachtel</b>		✓ bevorzugte VPE			
Länge	30,00 mm	Breite	140,00 mm	Höhe	80,00 mm
Bruttogewicht	0,45 kg	Volumen	0,000 m³		
Mindestmenge	50,00 St.	Höchstmenge	50,00 St.		
<b>500 Stück = 1 Umkarton</b>					
Länge	21,00 mm	Breite	280 mm	Höhe	160,00 mm
Bruttogewicht	4,5 kg	Volumen	0,001 m³		
Mindestmenge	500,00 St.	Höchstmenge	500,00 St.		

### Ausschreibungstext

ISO-D-Schelle, geschlossene Ausführung, mit Befestigungslangloch und Gewinde M 6, zum Anschrauben oder Kleben, halogenfrei.  
Abmessungen (ca. Maße)  
Breite B x Länge L : 26 x 36 mm  
Befestigungslochungen : 4,4 x 21 mm und M 6  
für Kabel-Ø : 16 - 24 mm  
Anzahl der Leitungen : 1  
Temperaturbereich : -30°C bis 60°C  
Werkstoff : Polystyrol (PS), schlagfest, halogenfrei  
Farbton : lichtgrau  
RAL : 7035 (ähnlich)  
NIEDAX Modell-Nr. : D 16/24  
EP Material\_\_\_\_\_ EP Lohn\_\_\_\_\_  
Einheitspreis/Stueck

### Sicherheit & Umwelt

REACH-Datum	05.11.2025
REACH-Info	Konform
RoHS-Info	Konform

### Ursprung & Außenhandel

Herkunftsland	DE
Statistische Warennummer	39269097