

Rohr- und Kabelabstandsschelle

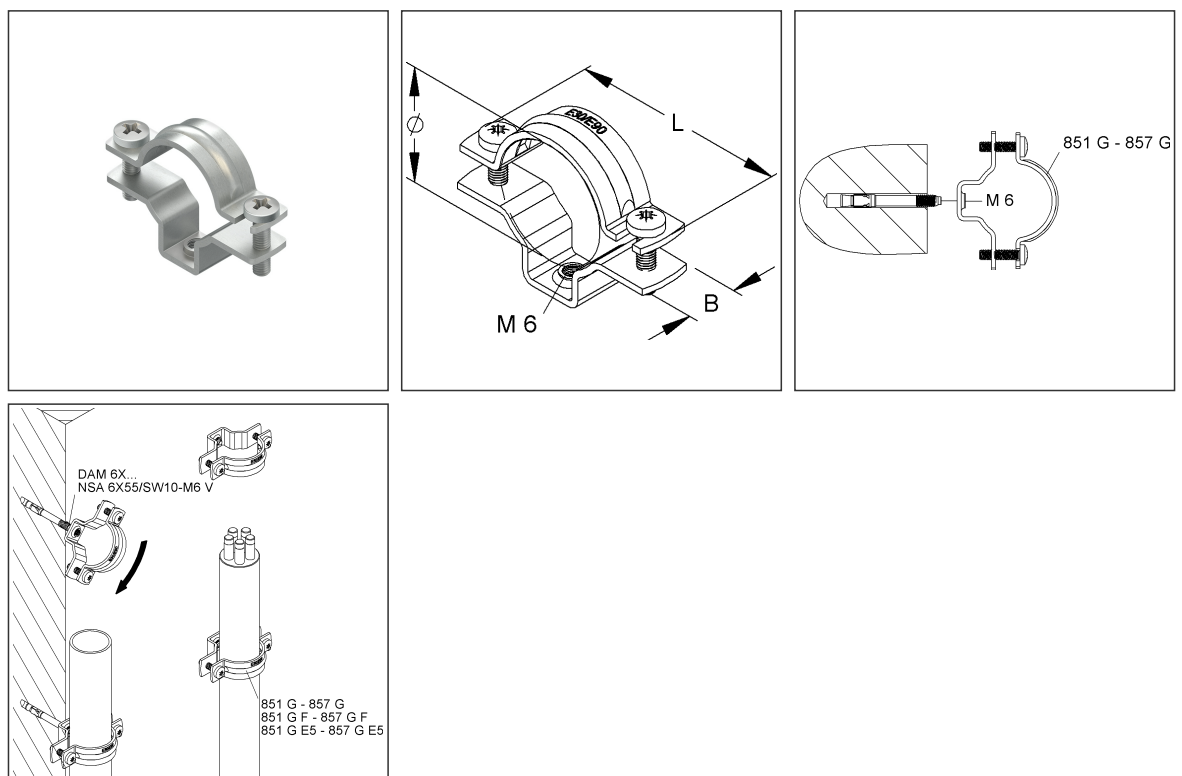
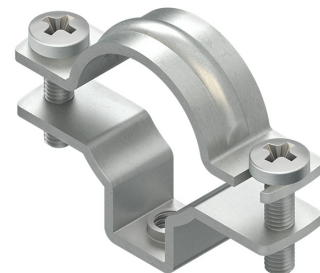
mit Anschlusssinnengewinde M6

853 G E5

EAN: 4013339923489

bevorzugte VPE:50 St.

Die fotorealistischen Bilder sind als Symbolbilder zu betrachten



Artikelbeschreibung

Rohr- u. Kabelabstandsschelle, f. Rohr-Ø25mm, f. Kabelspannbereich-Ø24-29mm, Edelstahl, Werkstoff-Nr.: 1.4571, AISI 316Ti, mit Anschlussgewinde M6

Preiszusatzinfos

Rabattgruppe	N06
Mengeneinheit	St.

Technisches Datenblatt

Rohr- und Kabelabstandsschellen

853 G E5

Die fotorealistischen Bilder sind als Symbolbilder zu betrachten

Gewicht

Gewicht Mengeneinheit	42 g/ St.
Nettogewicht in kg pro 100	4,14 kg/ 100St.

Physische Artikeldimensionen

Höhe	38,50 mm
Breite	61,00 mm
Tiefe / Länge	14,00 mm

Verpackungsstufen

50 Stück = 1 Faltschachtel		✓ bevorzugte VPE			
Länge	192,00 mm	Breite	138,00 mm	Höhe	71,00 mm
Bruttogewicht	2,16 kg	Volumen	0,002 m³		
Mindestmenge	50,00 St.	Höchstmenge	50,00 St.		

500 Stück = 1 Umkarton		✓ kleinste VPE			
Länge	370 mm	Breite	282 mm	Höhe	196,00 mm
Bruttogewicht	22 kg	Volumen	0,020 m³		
Mindestmenge	500,00 St.	Höchstmenge	500,00 St.		

16000 Stück = 1 Palette					
Länge	1200 mm	Breite	800 mm	Höhe	1000 mm
Bruttogewicht	715 kg	Volumen	0,960 m³		
Mindestmenge	16.000,00 St.	Höchstmenge	16.000,00 St.		

Ausschreibungstext

Rohr- und Kabelabstandschelle, mit Anschlußinnengewinde M 6, zum Aufschrauben auf Schraubdübel bis 8 mm Gewindelänge, bei der Montage auf Durchsteckanker DAM 6X... bzw. Schraubanker NSA 6X55/SW10-M6 muss darauf geachtet werden, dass das Anschlußgewinde des Durchsteckankers nicht in den Klemmraum des Kabels ragt. Zur Verwendung im Funktionserhalt bitte Zusatzvorschriften beachten!

Verwendung für: Kabel und

Elektroinstallationsrohre nach DIN EN 61386-21

Abmessungen (ca. Maße)

Breite B x Länge L : 14 x 60 mm

Anschlußinnengewinde : M 6

für Kabelspannbereich-Ø : 24 - 29 mm

für Rohr-Ø : 25 mm

Werkstoff komplett : Edelstahl, Werkstoff-Nr. 1.4571, AISI 316Ti

Niedax Modell-Nr. : 853 G E5

EP Material_____ EP Lohn_____

Einheitspreis/Stueck

Sicherheit & Umwelt

REACH-Datum	05.11.2025
REACH-Info	Konform
RoHS-Info	Konform

Technisches Datenblatt

Rohr- und Kabelabstandsschellen

853 G E5

Die fotorealistischen Bilder sind als Symbolbilder zu betrachten

Ursprung & Außenhandel

Herkunftsland	DE
Statistische Warennummer	73269098